



KONICA MINOLTA



DOCUMENT NAVIGATOR

**DOCUMENT
NAVIGATOR**
RETHINK DOCUMENT
MANAGEMENT



Giving Shape to Ideas



DOKUMENTEN-
ERFASSUNG &
-MANAGEMENT

- DOKUMENTENERFASSUNG
- DOKUMENTENVERARBEITUNG
- DOKUMENTENVERTEILUNG
- CONTENT-MANAGEMENT

INTELLIGENTE UND VOLLAUTOMATISCHE DOKUMENTEN-WORKFLOWS

Document Navigator von Konica Minolta bietet eine intelligente Dokumentenerfassung, -verarbeitung und -verteilung und stellt somit nahtlose elektronische Workflows für Papierdokumente bereit. Diese einfache und flexible Erfassungslösung verwaltet dokumentenbasierte Prozesse problemlos und absolut zuverlässig, so dass sich Büroangestellte auf ihre wesentlichen Aufgaben konzentrieren können.

Die meisten Mitarbeiter wenden tagtäglich viel Zeit für sich wiederholende Aufgaben auf. Dokumente müssen gescannt, verarbeitet und an eines oder mehrere Ziele weitergeleitet werden, z. B. an eine andere Abteilung, an ein CRM-System oder an eine elektronische Archivierungslösung. Alle diese administrativen Aufgaben erfordern sehr viele manuelle Eingriffe für jedes einzelne Dokument.

Mit Document Navigator können alltägliche dokumentenbasierte Vorgänge zuverlässig und mühelos durchgeführt werden. Nach dem Klicken auf eine einzige Schaltfläche liest die Anwendung automatisch die erforderlichen Informationen aus, z. B. Rechnungsnummer, Rechnungssteller oder -datum, und verarbeitet den Dokumenteninhalt auf intelligente Weise. Nachdem z. B. ein Dokument als Rechnung erkannt wurde, wird es sofort an die Buchhaltung weitergeleitet. Dokumente können standardmäßig nach dem Rechnungssteller und der Rechnungsnummer benannt werden. Bediener müssen nicht einmal Metadaten eingeben, da Document Navigator auch diese automatisch hinzufügt.

Die intelligenten Funktionen der Anwendung für Dokumentenerfassung, -verarbeitung und -verteilung gewährleisten vollautomatische Dokumenten-Workflows. Diese machen interne Abläufe schneller und produktiver, tragen zur Kostensenkung bei und ermöglichen es Unternehmen, sich auf die wirklich dringenden Geschäftsaufgaben zu konzentrieren, statt Zeit mit langwierigen Verwaltungsvorgängen zu verschwenden.





WICHTIGE MERKMALE

Dokumentenerfassung

- **Verschiedene Quellen:** Daten können aus verschiedenen Quellen erfasst werden, darunter Konica Minolta-Systeme mit OpenAPI, Desktop-PCs über den Desktop-Client, von einem registrierten E-Mail-Server empfangene E-Mails, Datenbanken, FTP-Server und Windows-Ordner, die von Document Navigator überwacht werden.
- **MFP-Integration:** Workflows werden direkt am Bedienfeld des multifunktionalen bizhub Systems (MFP) gestartet. So lassen sich bequem zusätzliche Informationen für den Workflow eingeben, beispielsweise zur Benennung des Dokuments, Auswahl von Ablagezielen oder Metadaten.
- **Sicheres Erfassen:** Document Navigator-Workflows erfordern eine Anmeldung des Benutzers. Darüber hinaus kann der Administrator bestimmten Benutzern oder Benutzergruppen individuelle Workflows zuweisen.

Dokumentenverarbeitung

- **Zuverlässige Texterkennung (OCR):** Textlicher Inhalt wird zuverlässig in elektronischen Dokumenten und Papierdokumenten erkannt und in editierbaren, extrahierbaren oder durchsuchbaren Inhalt umgewandelt.
- **Gängige Dateiformate:** Automatische Konvertierung in die gängigsten elektronischen Formate (darunter Word, Excel, PDF, sPDF, JPEG, TIFF, XML, PDF/A).
- **Barcode-Erkennung:** Dies vereinfacht das Trennen von Dokumenten und die Weiterleitung entsprechend den im Barcode enthaltenen Informationen.

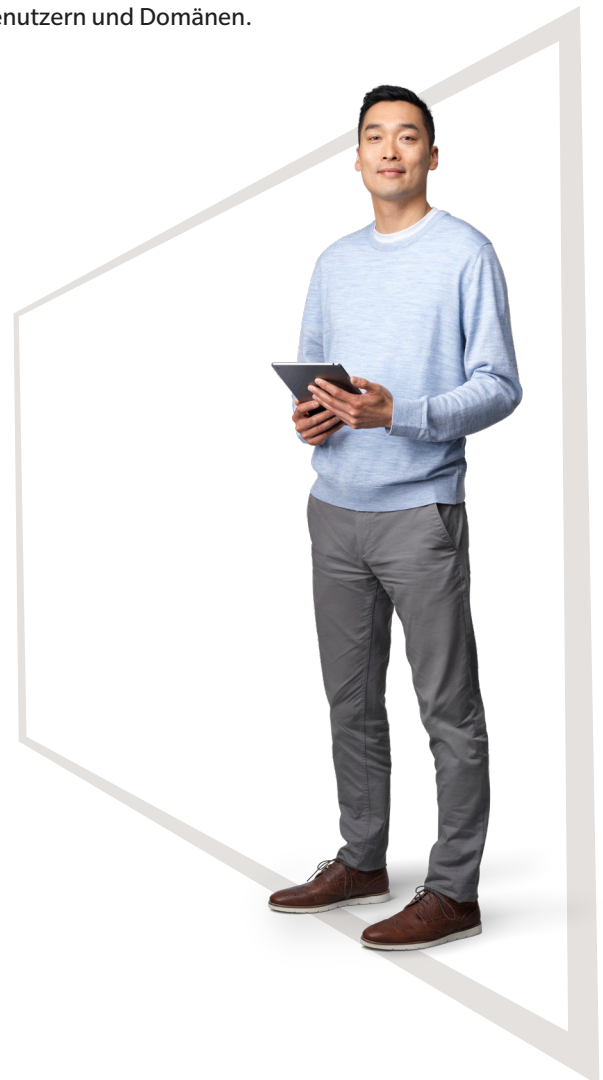
- **Optische Markierungserkennung (OMR):**
Die OMR-Funktionalität vereinfacht das Auswerten von Fragebögen, indem sie das Analysieren, Verarbeiten oder Verteilen des Inhalts entsprechend der gesetzten Markierungen auf dem Dokument unterstützt.
- **Robotic Process Automation (RPA):**
Document Navigator verwendet verschiedene RPA-Funktionen, um Dokumente nach Form oder Inhalt zu klassifizieren.

Dokumentverteilung

- **Netzwerkordner:** Gescannte Dokumente werden direkt in die gewünschten Netzwerkordner übertragen, die am MFP-Bedienfeld ausgewählt werden können oder automatisch nach Workflowspezifikationen festgelegt werden.
- **Konnektoren zu den gängigsten Lösungen:**
Dokumente können in verschiedenen ERP-/DMS-/CRM-Datenbanken oder Cloud-Umgebungen, inklusive SharePoint, Google Drive, Windream oder Docuware, gespeichert werden. Außerdem wird ein XML-Generator bereitgestellt, der die Unterstützung durch die meisten elektronischen Systeme gewährleistet.
- **E-Mail Adresse:** Die Weiterleitung digitaler Dokumente an eine interne oder externe E-Mail-Adresse ist einfach, wobei die Adresse entweder voreingestellt ist oder über das MFP-Bedienfeld ausgewählt werden kann. E-Mail-Adressen können auch über das Active Directory- oder LDAP-Adressbuch des Unternehmens abgerufen werden.
- **FTP-Server & Datenbank:** Dokumente können direkt an einen FTP-Server oder an eine Datenbank, z. B. SQL, gesendet werden.

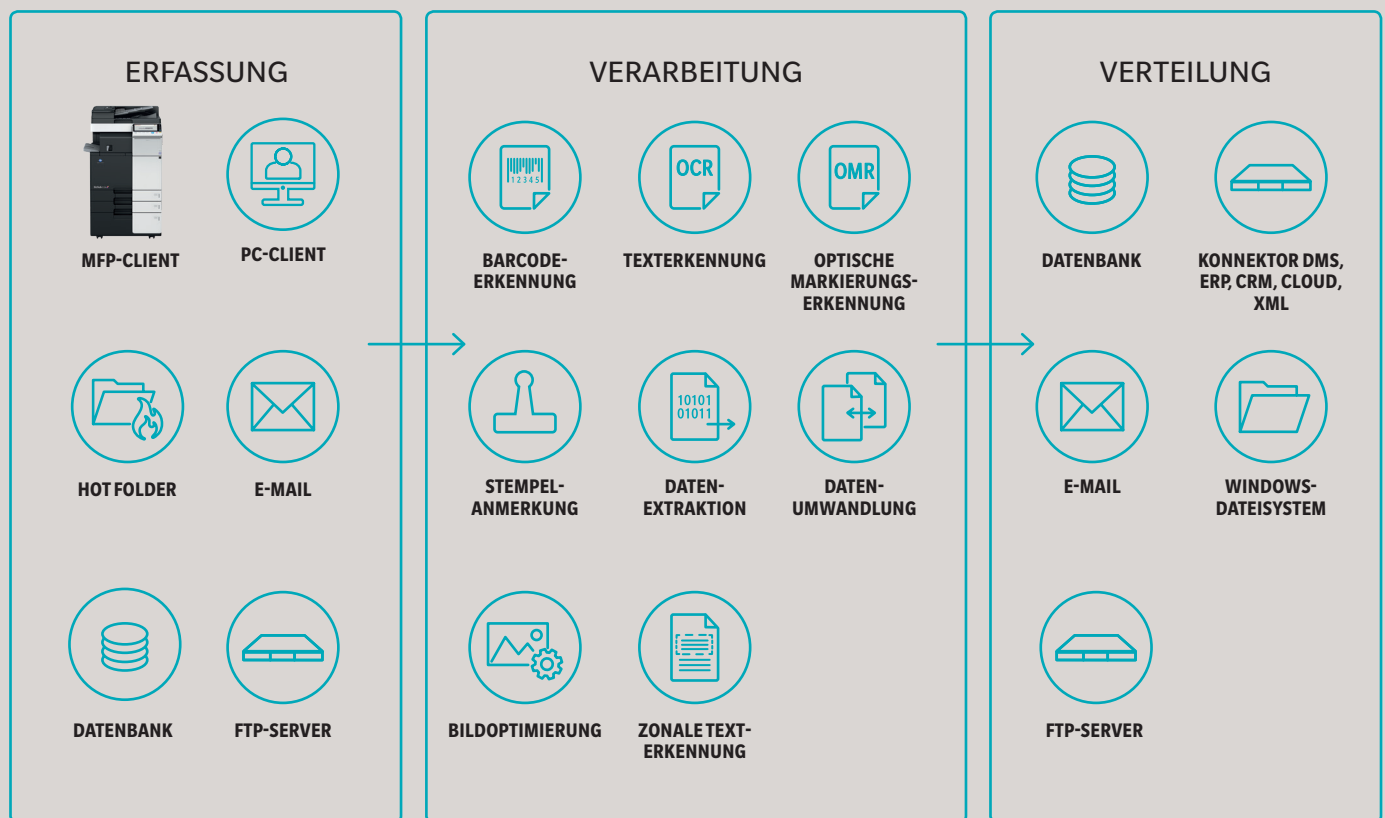
Authentifizierung und Accounting

- **Authentifizierung:** Unterstützt die vollständige Gerätekontrolle durch Aktivieren der Authentifizierung auf Systemebene.
- **Accounting Modul:** Unterstützt native Abrechnung und Rechnungsstellung bei Authentifizierung am Drucksystem durch Zuweisung unterschiedlicher Richtlinien zu einer Untergruppe von Systemen, Benutzern und Domänen.



DOCUMENT NAVIGATOR

RETHINK DOCUMENT WORKFLOW



TECHNISCHE DATEN

RETHINK PRINT MANAGEMENT

Empfohlene Hardware

Arbeitsspeicher	Min. 2 GB empfohlen 4 GB
Festplattenspeicherplatz	Min. 80 GB empfohlen 160 GB
CPU	Dual Core 2 GHz/Quad Core 2.4 GHz
Netzwerk	100 Mbit/1 GB
OpenAPI	OpenAPI 2.0.1.6 oder höher
Verwendete Netzwerk-Ports	1987, 60440, 60441, 50001, 50003, 50120, 50121, 50220, 50221, 50222

Betriebssysteme

Betriebssysteme*	Windows Server 2016 Windows Server 2019 Windows 10 (32-64) Windows 10 TS2 (32-64) Windows 10 RS1 (32-64) Windows 10 RS2 (32-64) Windows 10 19x
-------------------------	--

Unterstützte Sprachen

Unterstützte Sprachen	Chinesisch (Mandarin), Deutsch, Englisch, Französisch, Italienisch,
Benutzeroberfläche	Niederländisch, Polnisch, Portugiesisch, Russisch, Spanisch, Ungarisch
OCR-Erkennung	Albanisch, Baskisch, Bulgarisch, Crow, Dänisch, Deutsch, Englisch, Estnisch, Färöisch, Finnisch, Französisch, Gälisch (Irish), Gälisch (Schottisch), Griechisch, Isländisch, Italienisch, Katalanisch, Kroatisch, Kurdisch, Latein, Lettisch, Litauisch, Luxemburgisch, Mazedonisch, Maltesisch, Moldauisch, Niederländisch, Norwegisch, Pidgin-Englisch, Polnisch, Portugiesisch, Rumänisch, Russisch, Samisch, Sardinisch, Serbisch, Serbisch (Latein), Slowakisch, Slowenisch, Spanisch, Sudanesisch, Siswati, Schwedisch, Tschechisch, Türkisch, Ukrainisch, Ungarisch, Walisisch, Weißrussisch

* Die Cluster-Version des Document Navigators benötigt das Betriebssystem Windows Server

- Unterstützung und Verfügbarkeit der angegebenen Spezifikationen und Funktionen variieren in Abhängigkeit von den eingesetzten Betriebssystemen, Anwendungen und Netzwerkprotokollen sowie von den Netzwerk- und Systemkonfigurationen.



KONICA MINOLTA